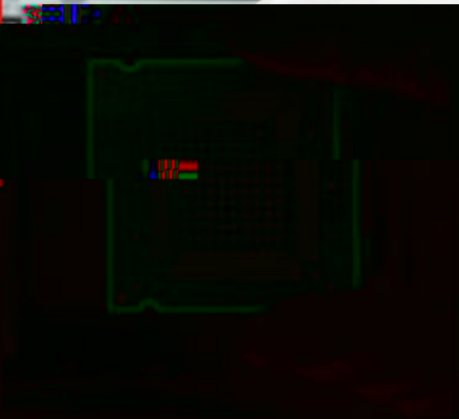
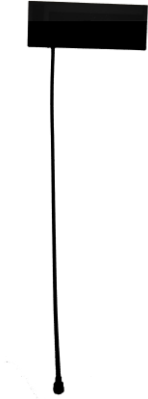
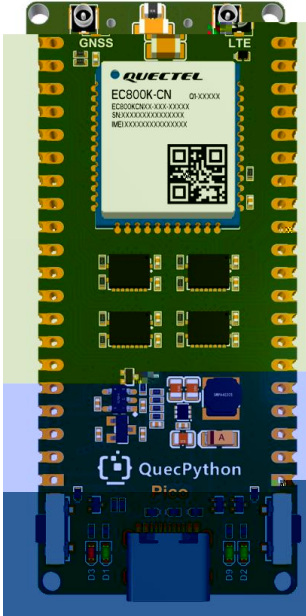


EC800X Pico



1

EC800X Pico



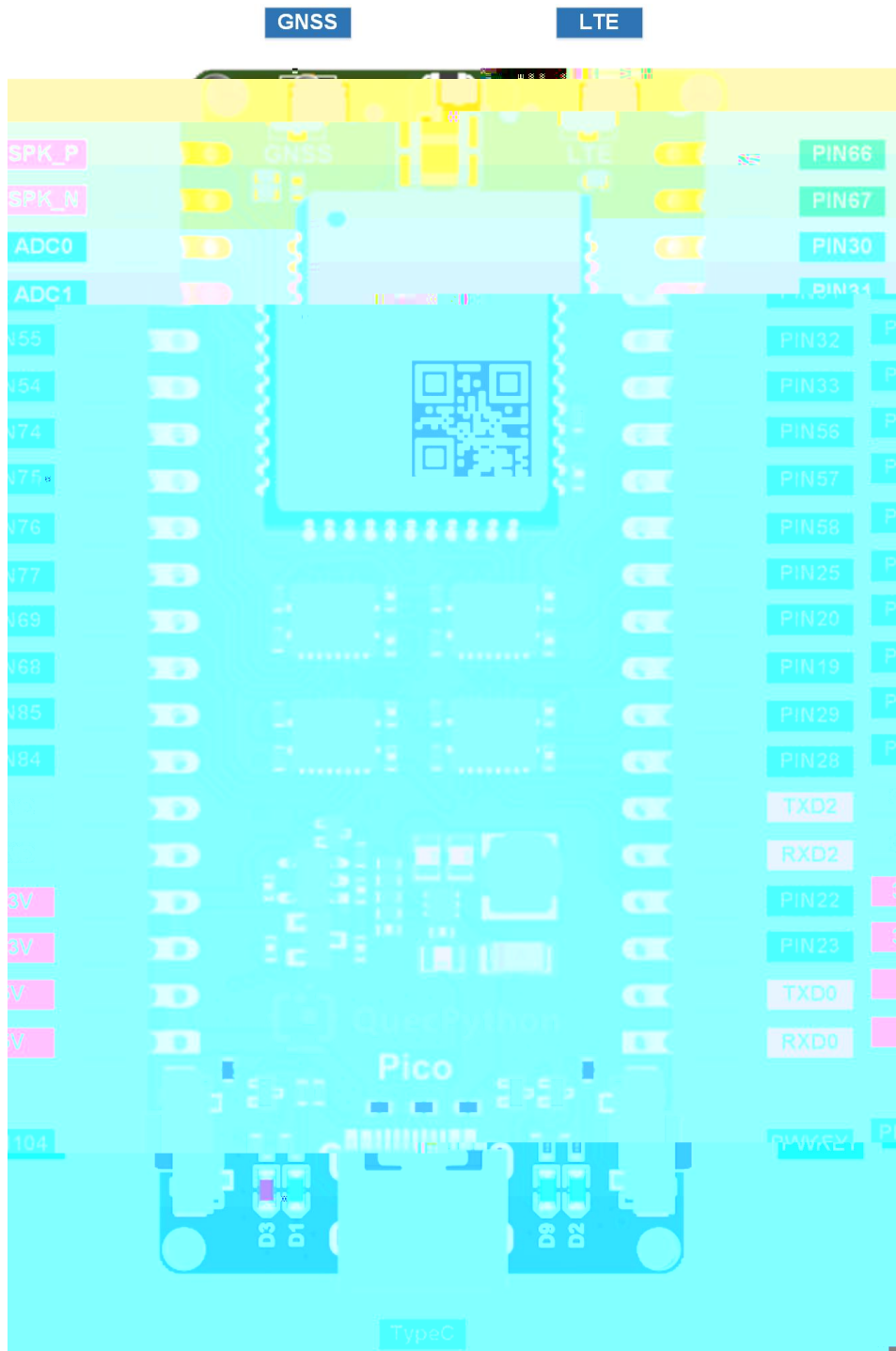
-
-
-
-
-
-
-

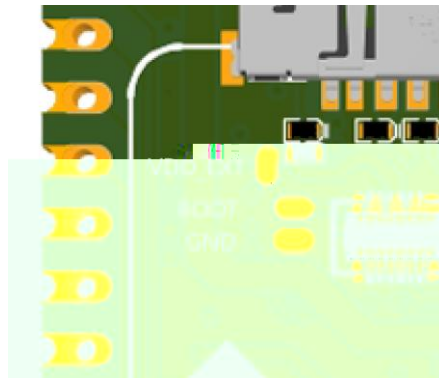
•

•

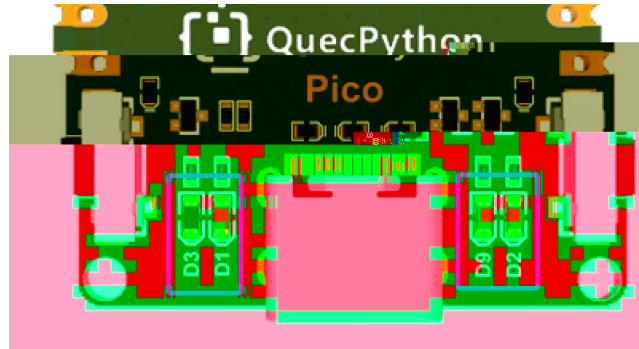
2

2.1

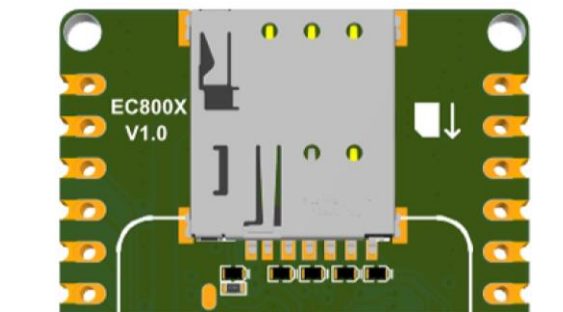




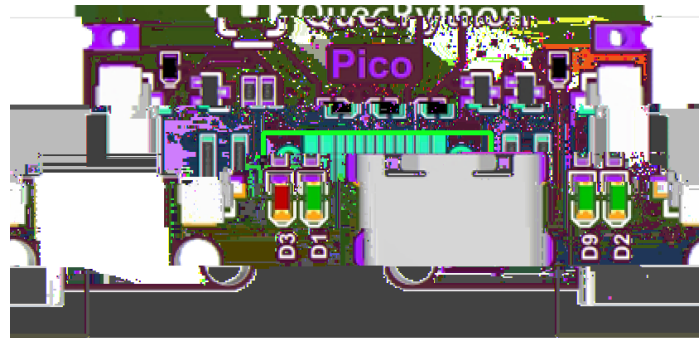
2.3



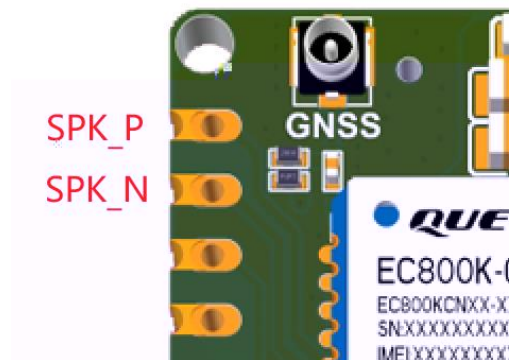
3 SIM



4 USB

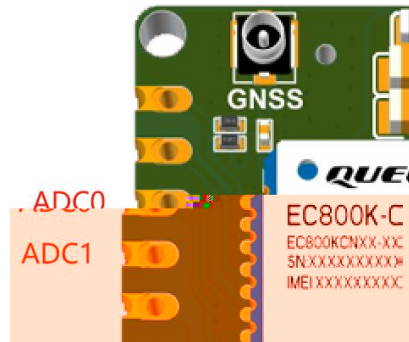


5 SPK



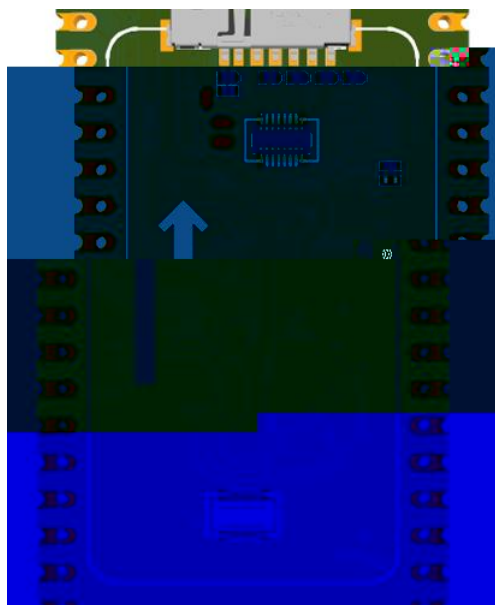
-
-

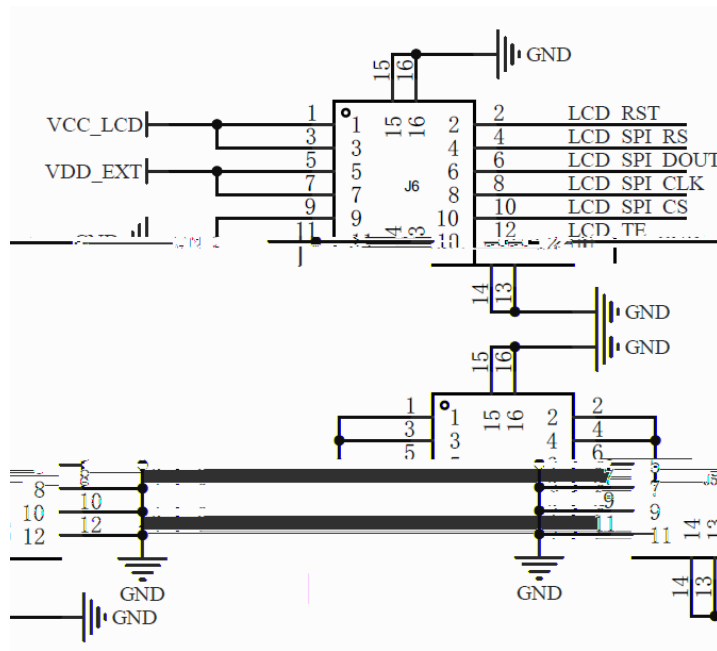
6 ADC



参数	最小值	典型值	最大值	单位
ADC0 电压	0	-	1.2	V
ADC1 电压	0	-	1.2	V
ADC 分辨率	-	-	12	位

7 LCD





NO.	Item	Contents	Unit
1	LCD Size	1.47	inch
2	Display Mode	Normally black	-
3	Resolution	172(H)RGB x320(V)	pixels
4	Pixel pitch	0.0337(H) x 0.1011(V)	mm
5	Active area	17.3892(H) x 32.352(V)	mm
6	Module size	40.00(H) x 20.00(V) x 1.46 (D)	mm

7	Pixel arrangement	RGB-Vertical stripe
8	Interface	4 Line SPI
9	Display Colors	262K
10	Drive IC	ST7789V3
11	Luminance(cd/m2)	350 (TYP)
12	Viewing Direction	All View
13	Backlight	3 White LED Parallel
14	Operating Temp.	-20°C ~ +70°C
15	Storage Temp.	-30°C ~ +80°C
16	Weight	2.7g

8

8.1

8.1.1

引脚名	引脚号	I/O	描述	备注
ANT_MAIN	35	AIO	主天线接口	50 Ω 特性阻抗。

备注

模块支持 Wi-Fi Scan 功能。由于共用主天线接口，两种功能不可同时使用，时分复用，Wi-Fi Scan 只接收不发送。

工作频段	发送 (MHz)	接收 (MHz)	带宽
700~2170	LTE-FDD B1	1920~1980	2110
750~1880	LTE-FDD B3	1710~1785	1800
780~894	LTE-FDD B5	824~849	869
800~960	LTE-FDD B8	880~915	925
900~2025	LTE-TDD B34	2010~2025	2010
930~2620	LTE-TDD B38	2570~2620	2570
930~1920	LTE-TDD B39	1880~1920	1880
930~2400	LTE-TDD B40	2300~2400	2300
930~2675	LTE-TDD B41	2535~2675	2535

8.1.2

频段	最大值	最小值
LTE-FDD-B1/B3/B5/B8	23 dBm ±2dB	< -39 dBm
LTE-FDD-B34/B38/B39/B40/B41	23 dBm ±2dB	< -39 dBm

8.1.3

频段	接收灵敏度（典型值）（dBm）			3GPP 要求 （主集 + 分集）
	主集	分集	主集 + 分集	
LTE-FDD B1 (10 MHz)	-99.5 dBm	-	-	-96.3 dBm
LTE-FDD B3 (10 MHz)	-99.0 dBm	-	-	-93.3 dBm
LTE-FDD B5 (10 MHz)	-98.5 dBm	-	-	-94.3 dBm
LTE-FDD B8 (10 MHz)	-99.0 dBm	-	-	-93.3 dBm
LTE-TDD B34 (10 MHz)	-100.0 dBm	-	-	-96.3 dBm
LTE-TDD B38 (10 MHz)	-99.0 dBm	-	-	-96.3 dBm
LTE-TDD B39 (10 MHz)	-100.0 dBm	-	-	-96.3 dBm
LTE-TDD B40 (10 MHz)	-100.5 dBm	-	-	-96.3 dBm
LTE-TDD B41 (10 MHz)	-99.0 dBm	-	-	-94.3 dBm

8.2 GNSS

-
-
-

8.2.1

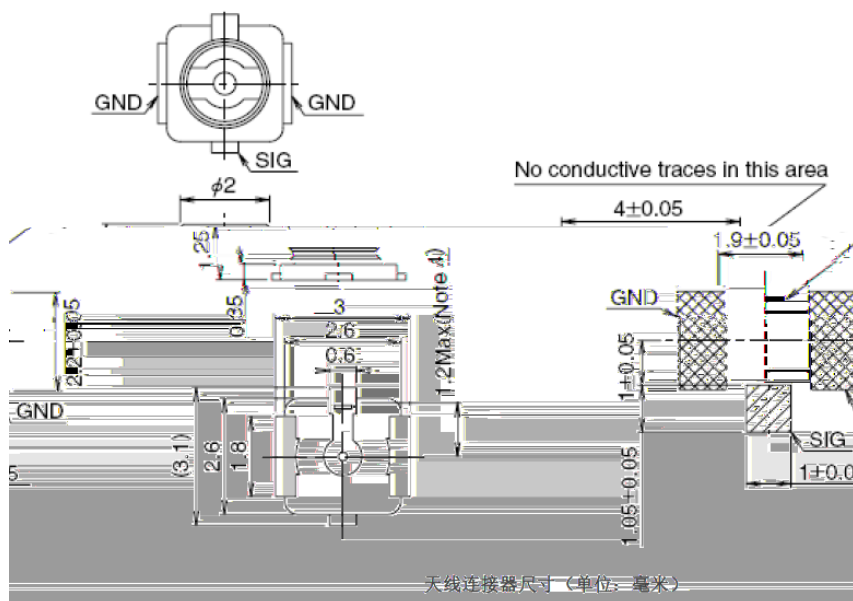
8.2.2 GNSS

参数	条件	典型值	单位
灵敏度	捕获	-146	dBm
	重捕	-160	
	追踪	-160	
首次定位时间	冷启动 @ 空旷区域	28	s
	温启动 @ 空旷区域	27	
	热启动 @ 空旷区域	3.7-3	
定位精度		CEP 50	m

备注

1. 追踪灵敏度：模块可以保持对导航信号的跟踪和定位所需的最低信号电平（持续定位至少 2 分钟）。
2. 重捕灵敏度：模块接收的导航信号失锁后 3 分钟内，重新捕获导航信号并正常定位所需的最低信号电平。
3. 捕获灵敏度：模块进行冷启动后 3 分钟内，捕获导航信号并成功定位所需的最低信号电平。

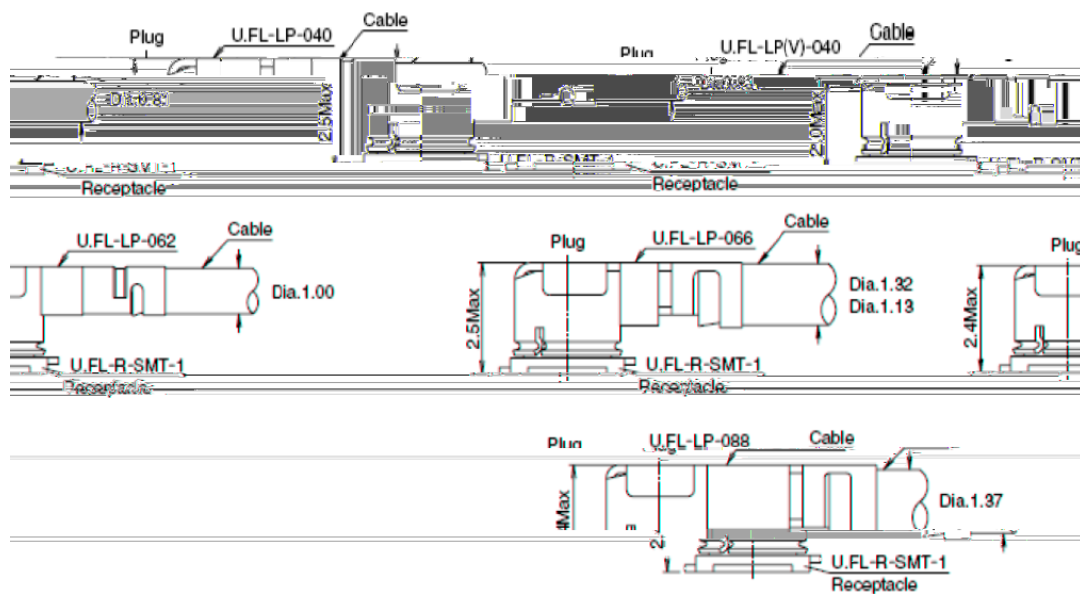
8.3



2.0mm Max. (1.9mm Nom.)	2.4mm Max. (2.3mm Nom.)	2.4mm Max. (2.3mm Nom.)	Part No.	2.5mm Max. (2.4mm Nom.)	2.5mm Max. (2.4mm Nom.)
Coaxial cable	Coaxial cable	Coaxial cable	Mated Height	Coaxial cable	Coaxial cable
34.8	45.5	71.7	Weight (mg)	53.7	59.1
YES			RoHS		

U.FL-LP 连接线路系列

U.FL



尺寸 (单位: 毫米)

安森

9

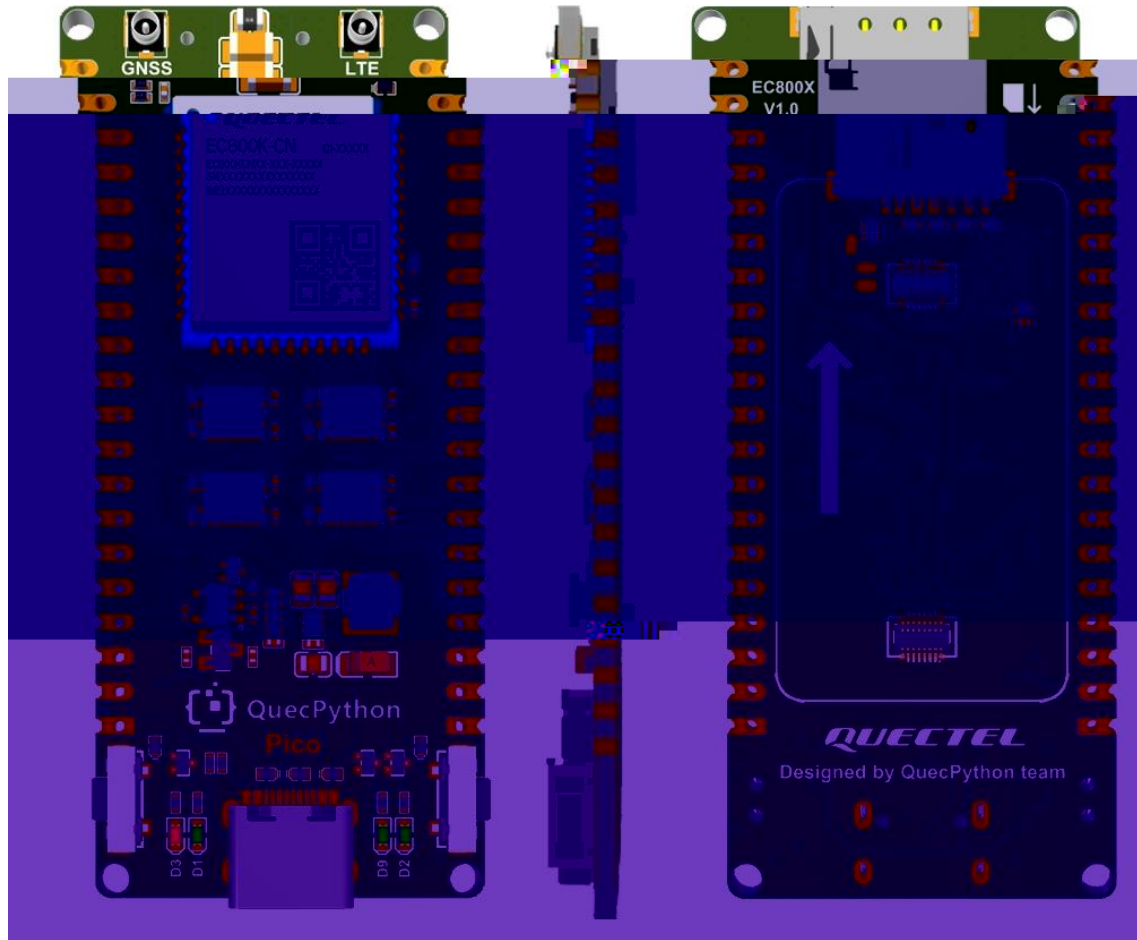
9.1

10

10.1

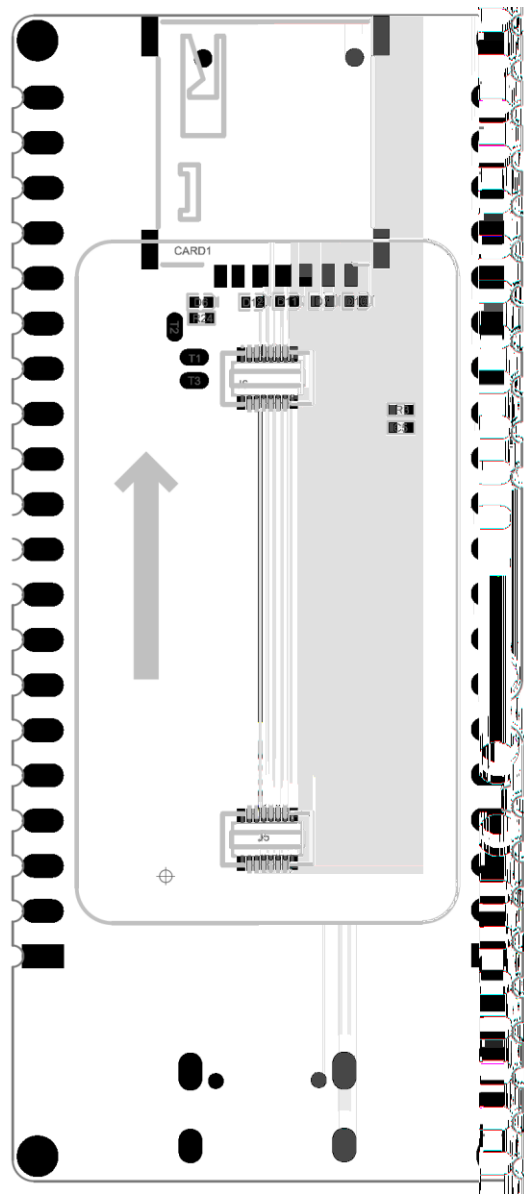
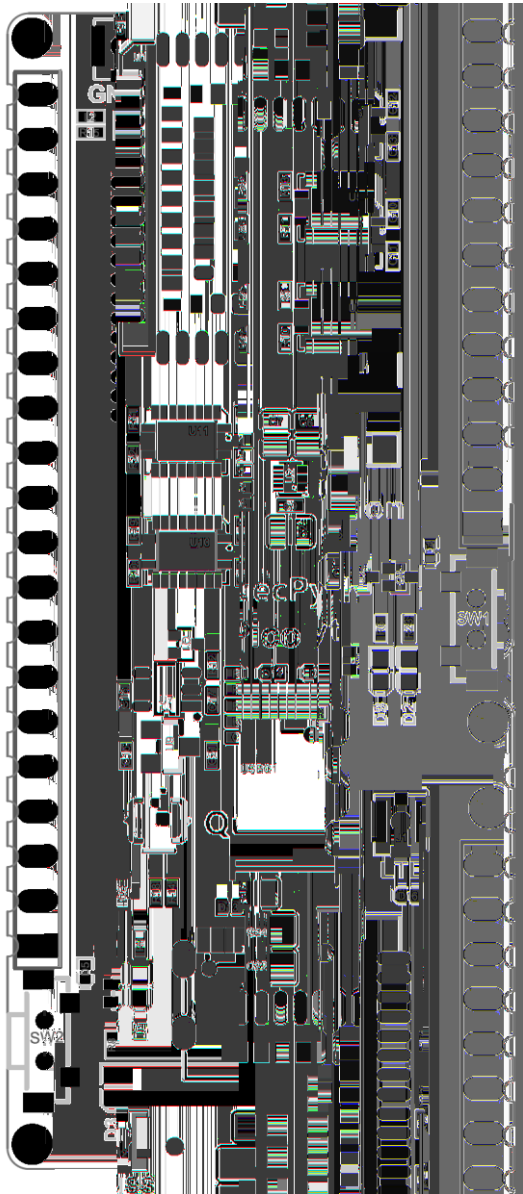


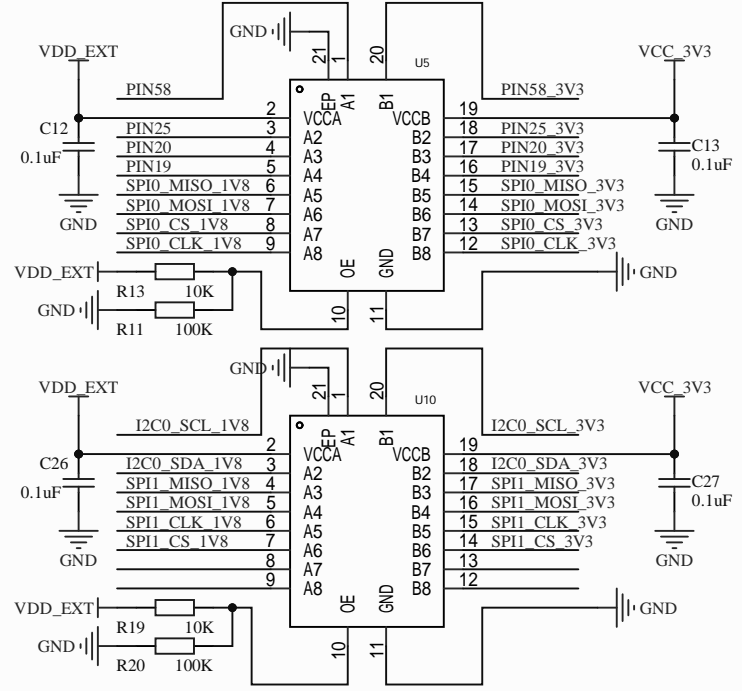
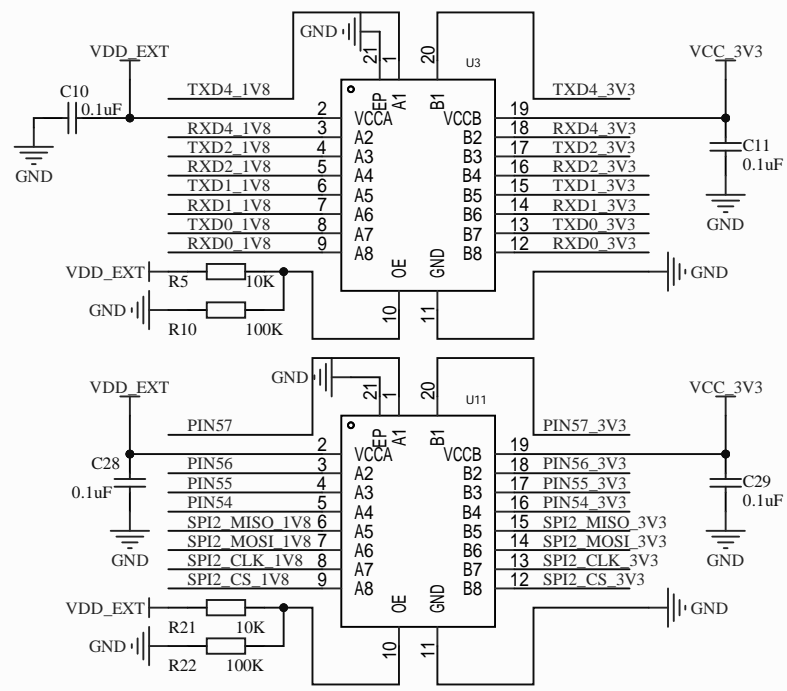
10.2



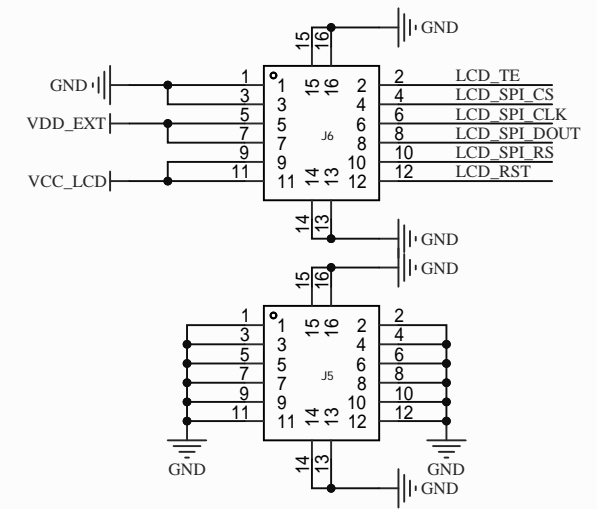
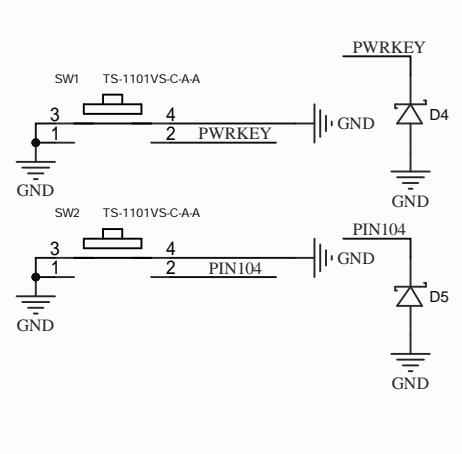
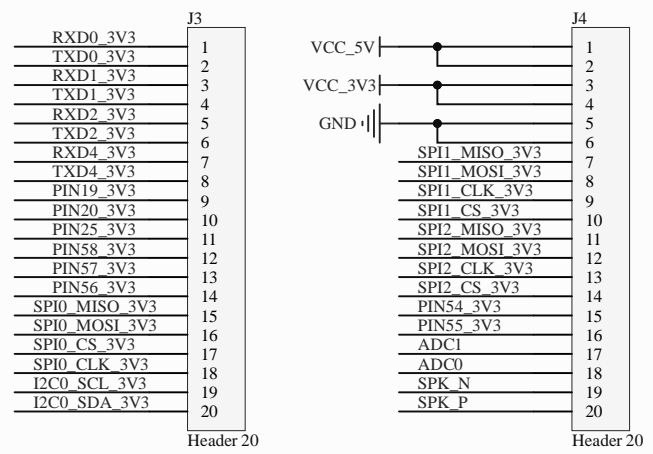
11

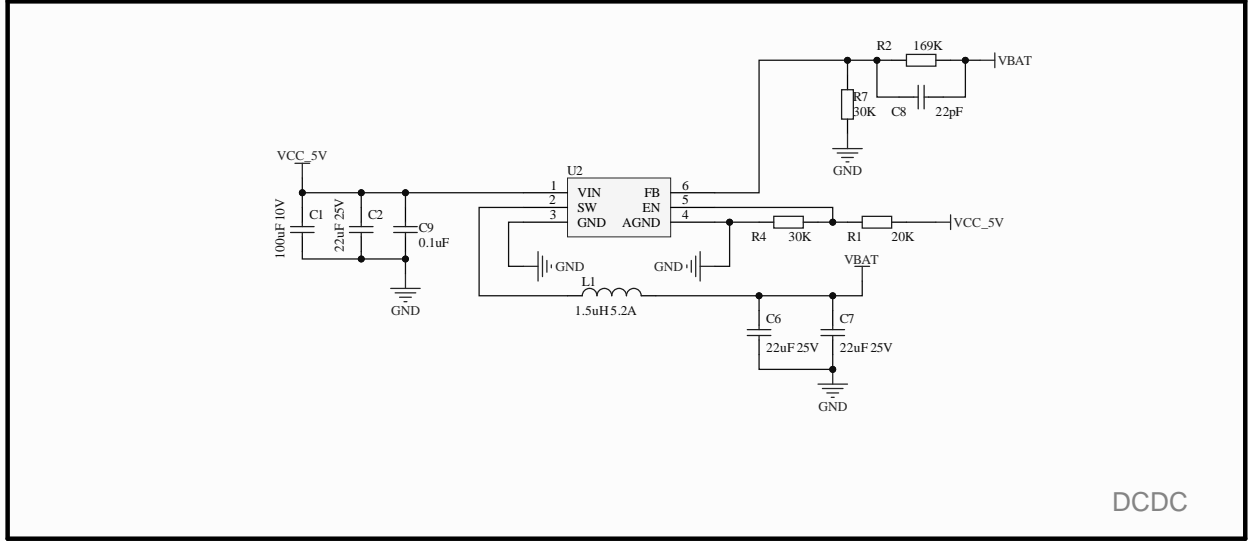
12

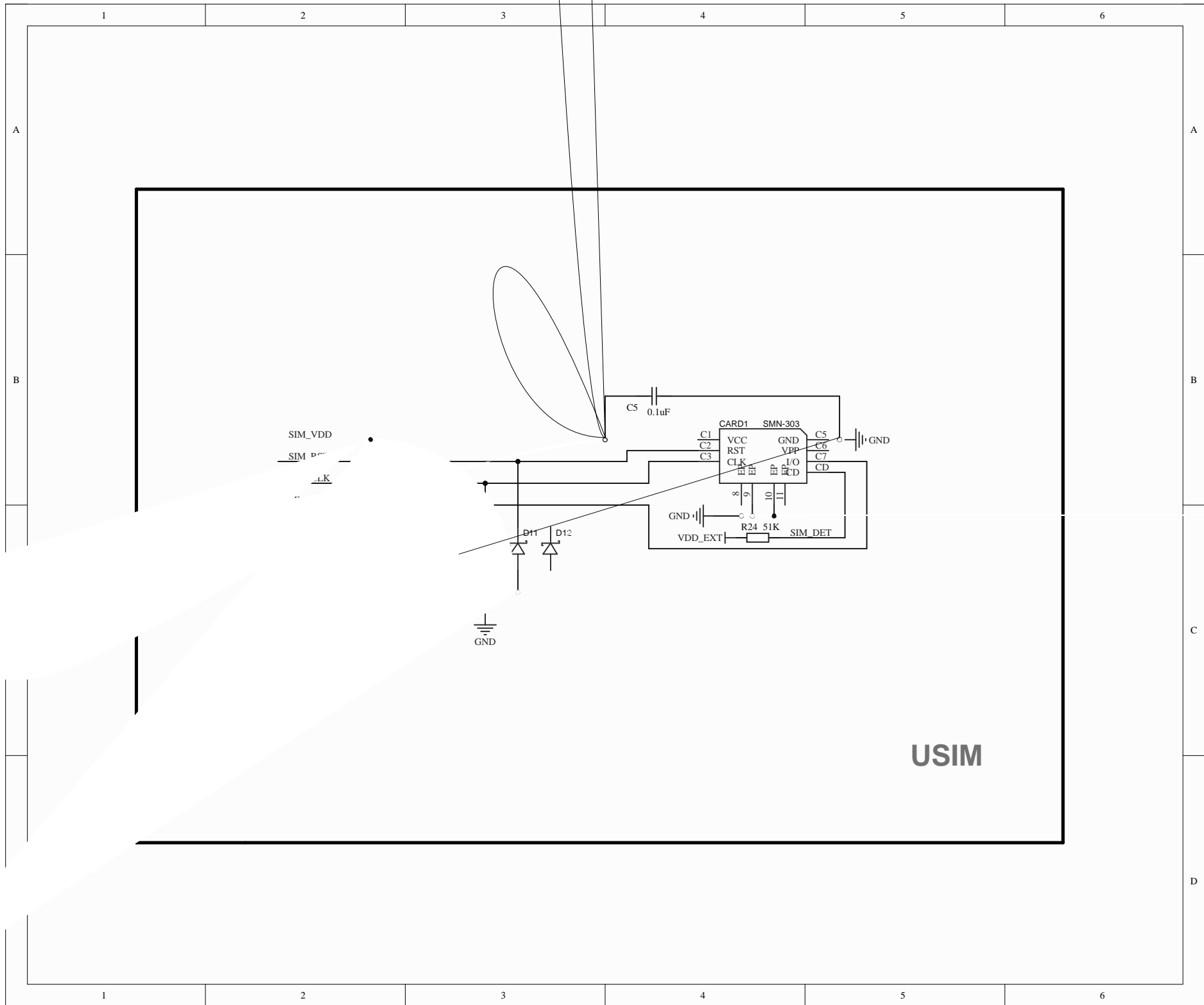




Level Translator







SIM_VDD

SIM_POW

SIM_CLK

C5
0.1uF

CARD1 SMN-303

C1 VCC
C2 RST
C3 CLK

GND VPP
I/O
CD

C5
C6
C7
CD

GND
VDD_EXT
R24 51K
SIM_DET

D11
D12

GND

USIM